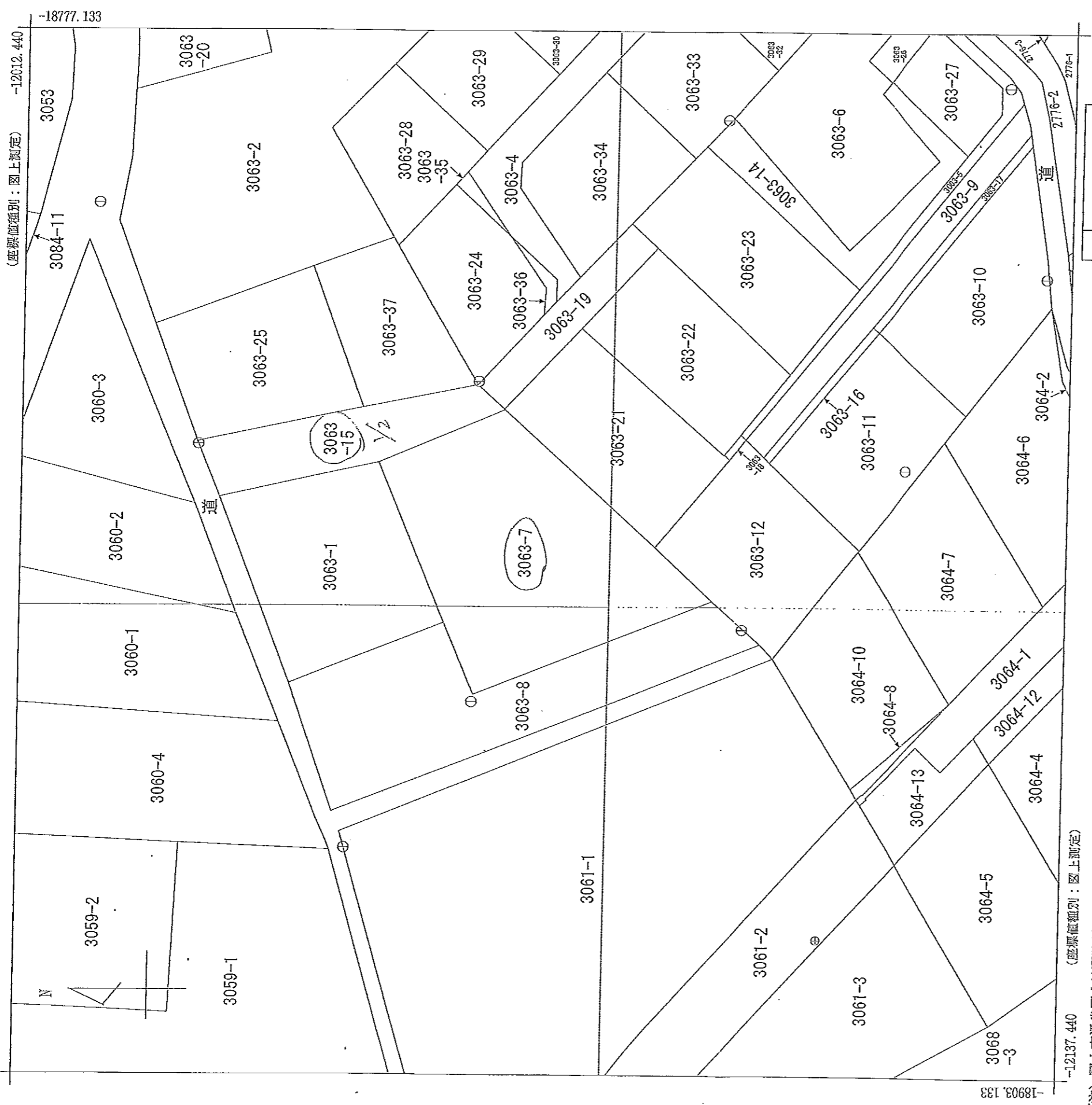


北杜市長坂町長坂上条字高松 3063 番 7
 売地 700万円 (評価額 3万2千円)
 山林 (現況 雑種地) 実測面積 723.40㎡ (218.82坪)
 別途道路 3063番 15 218㎡ 持分 2分の1 無償
 *前面道路内に、公営上水道 50mm、公営下水道 150mm
 配管有、引込工事代金 買主様ご負担となります。
 *水道加入金・下水道負担金は別途 買主様ご負担です。
 *整地済み、即お引渡し、建築が可能です。
 *都市計画区域外、(北杜市まちづくり条例の長坂地域拠点
 区域に該当) 建ぺい率 60%・容積率 200%
 *長坂駅へ徒歩約 6分、車距離 約 1.5km
 * 売主

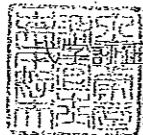
山梨県知事 (13) 第 528 号
 郷土開発 代表者 山縣 誠
 〒400 0115 甲斐市篠原 780-7
 電話 055-276-6666
 Fax 055-279-6666



地番区域見出
長坂町長坂上条

(注) 国土交通省国土地理院が公表した座標補正パラメータ (townokutaiheiyouuki2011.par) による修正がされています。

請求部	所在	北杜市長坂町長坂上条字高松		地番	3063番7				
出力縮	1/500	精度区	甲三	座標系番号又は記号	Ⅶ	分類	地図(法第14条第1項)	種類	地籍図
作成年月日			備付年月日(原図)			記事項			



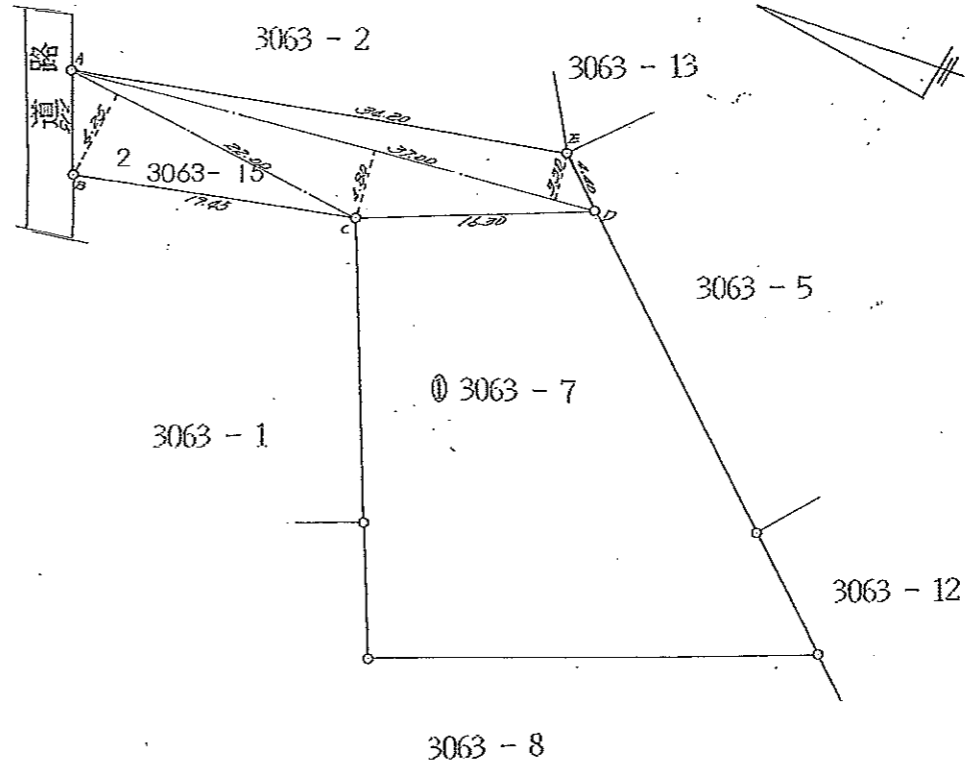
079189

前	3063-7	後	3063-7
地番	3063-15		
土地の所在	北巨摩郡長坂町長坂上条字高松 北杜市		

地積測量図

① 3063 - 7
 $942 - 218.6000 = 723.4000$
 地積 723.40㎡

② 3063- 15
 $37.00 \times 3.30 = 122.1000$
 $37.00 \times 4.80 = 177.6000$
 $22.00 \times 6.25 = 137.5000$
 合計 437.2000
 面積 218.6000
 地積 218.60㎡



(日調連9)

(長源納)

作製者 中巨摩郡竜王町西八幡355番地
 土地家屋調査士 森本好大
 平成元年6月10日作製

申請人 鷹野利美

縮尺 1/500

(山梨県土地家屋調査士会統一用紙)

昭平 1年6月27日登記

北杜市高根町村山東割 2283-1,2

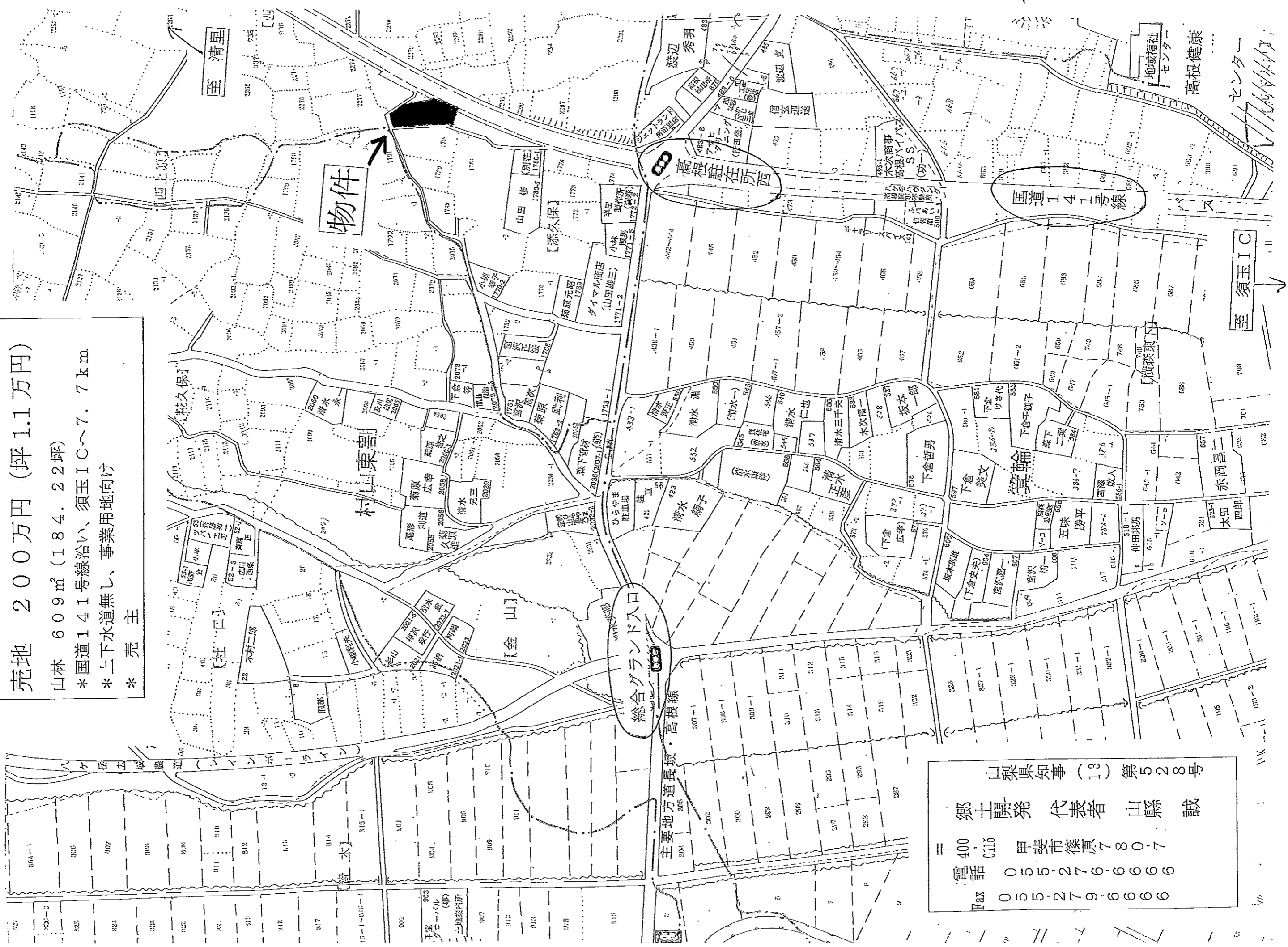
売地 200万円 (坪 1.1万円)

山林 609㎡ (184.22坪)

*国道141号線沿い、須玉IC〜7.7km

*上下水道無し、事業用地向け

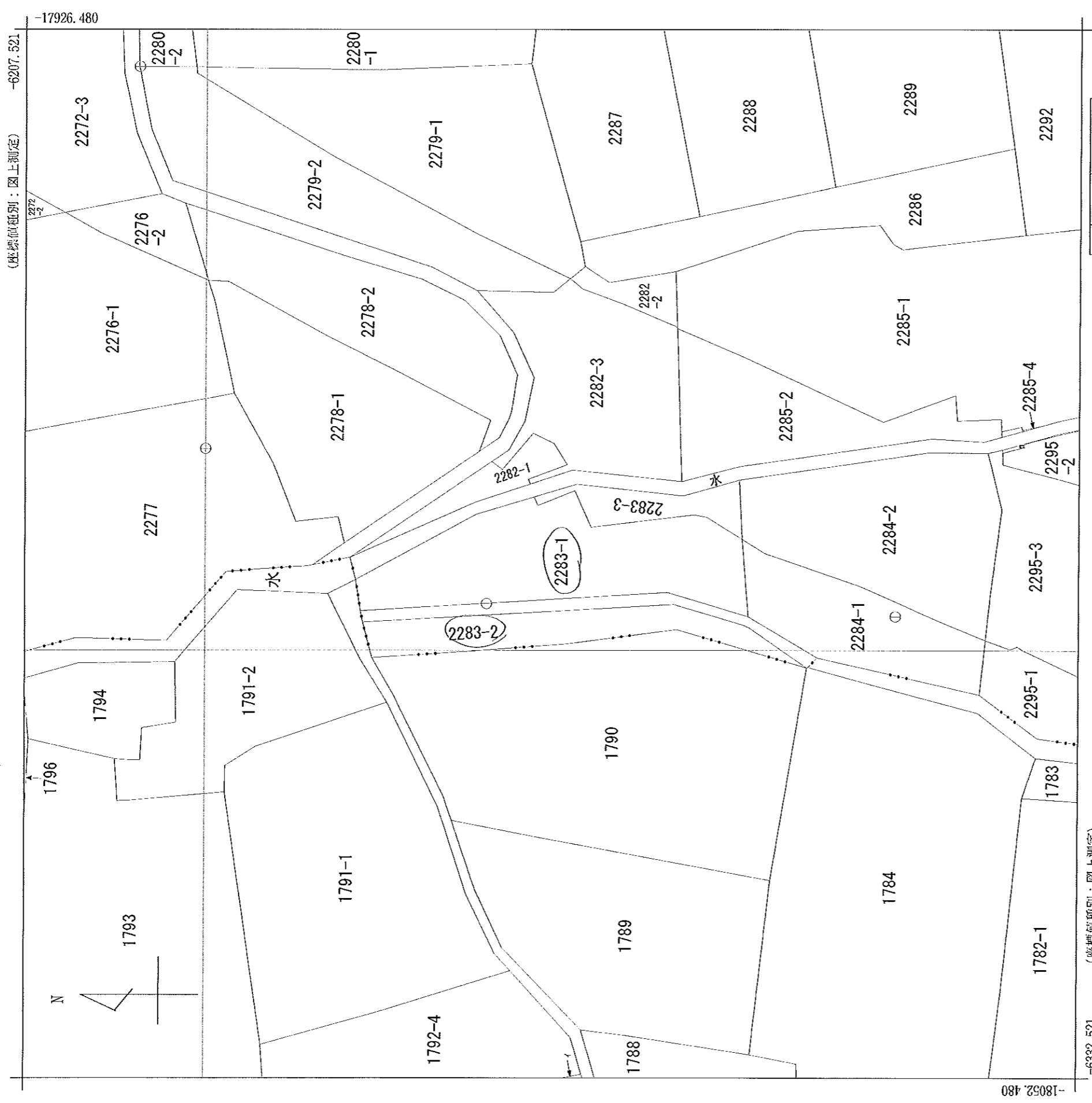
*売主



山梨県知事 (13) 第528号
 郷土開発 代表者 山縣 誠
 〒400-0115 甲斐市篠原780-7
 電話 055-276-6666
 Fax 055-279-6666

表示年月日：2018/07/20

イ 1792-3
ロ 2295-4



座標値種別
高根町箕輪新町
地番区域見出

(注) 国土交通省国土地理院が公表した座標補正パラメータ (toughokutainciyouoki2011.par) による修正がされています。

請求部	所在	北杜市高根町村山東割字添久保	地番	2283番1
出力縮尺	1/500	精度分	乙一	座標系番号又は記号は記号
作成年月日		備付年月日(原図)	分類	地図(法第14条第1項)
			種類	地籍図
				補事項